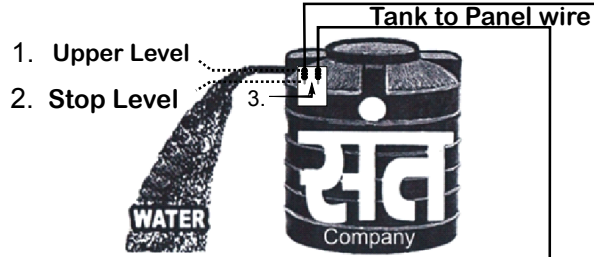


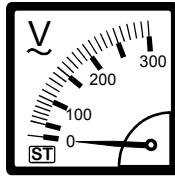
**SENSOR CONNECTION IN TANK -( Diagram ):-**



**OVERFLOW CONTROL SYSTEM**



A Quality Product



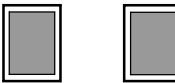
Volt Meter

Power Motor Start V. P. B. Fuse Dry Motor ON

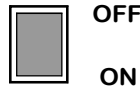


अपने-आप मोटर बंद...!  
Off Automatic

Manual



Automatic

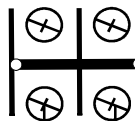
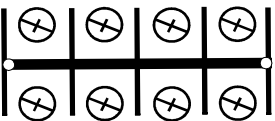


Model No - Aux O A

Input			
P	N	G	Y
1	2	3	4

220V A/C

5 Tank 6



Panel to Tank wire

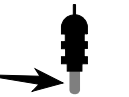
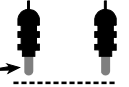
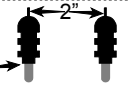
1. Upper Level ( पानी टंकी के भर जाने पर, पानी गिरता हो ) .
2. Stop Level ( टंकी भर जाने के बाद, अपने-आप मोटर बंद ) .
3. Prod / Censer ( दोनों Censer में पानी सटने पर Motor OFF. ) .

**-: DIAGRAM OF WATER TANK IN CONNECTION FOR PROD / SENSOR :-**

1 of 1

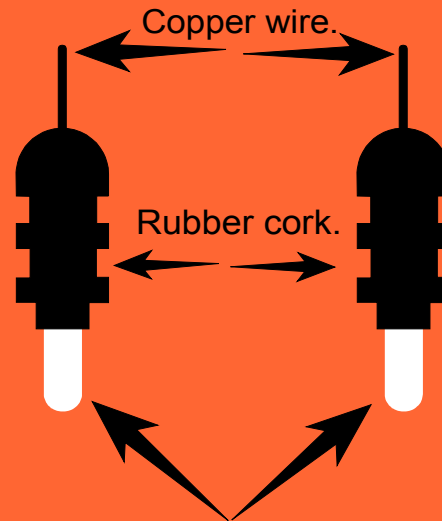
**SOME CAUTION (सावधानी) FOR PROD / SENSOR INSTALL IN WATER TANK**

1. पानी टंकी में, एक Prods / Sensors से दूसरे Prods / Sensors की दूरी / अलग दो ईंच होना चाहिए, जिससे कि नमी / आद्रता से बच सके... !
2. पानी टंकी में, Prods / Sensors को दिवाल से एवं पानी की धार से दूर / अलग होना चाहिए...!
3. पानी टंकी में, Prods / Sensors को डालते समय तार को दबने / कटने से बचाना होगा, तार टंकी के ढक्कन से अलग होना चाहिए...! टंकी ढक्कन के बगल या नजदीक में छिद्र कर के तार को टंकी के अन्दर डालें ।
4. पानी टंकी में, Prods / Sensors को लटकाने / झुलाने समय Sensors को नीचले भाग समानन्तर में होना चाहिए... !
5. पानी टंकी से पैनेल तक तार की जोड़ सही / नमी / आद्रता मुक्त होनी चाहिए ...!
6. Prods / Sensor में लगा स्टील के पत्ति को कम से कम छ:ह माह पर, एक बार सफाई कर देना चाहिए...!



The standards of quality, reliability and safety.

**PROD / SENSOR**  
(Use In Tank)



**Stainless Steel**  
(Long Life)

**जल ही जीवन हैं...!**  
**पेय जल, बर्बादी से बचाएँ...!**  
**Save Water... !**  
**Save Electricity... !**



A Quality Product

**Mfd. By:- SANT TECHNIQUE**  
Email:- santtechnique@gmail.com  
[www.overflowcontrolsystem.com](http://www.overflowcontrolsystem.com)

**Technical Helpline No-**  
**72830-22975 / 73218-96023**  
**Working Hours - Monday to Saturday.**  
**10AM to 06:30PM**  
(Except National & Public Holidays.)